

**GNSS アンテナ
AU-217A
設置手順**

(Document No. SE19-900-028-00)



FURUNO ELECTRIC CO., LTD.



www.furuno.com


安全上の注意

ご使用の前に、この「安全上の注意」をよくお読みのうえ、正しくお使いください。またお読みになった後は、大切に保管してください。

ここに示した注意事項は、お使いになる人や、他の人への危害、財産への損害を未然に防ぐ為の内容を記載していますので、必ずお守りください。


次の表示の区分は、表示内容を守らず、誤った使用をした場合に生じる危害や損害の程度を説明しています。

 危険	この表示は、取扱いを誤った場合、「死亡または重症を負う危険が切迫して生じることが想定される」内容です。
 注意	この表示は、取扱いを誤った場合、「傷害を負う可能性が想定される」か、または「物的損害の発生が想定される」内容です。



危険

⊙風の強い日や、天候の悪い日は危険ですので、取り付け作業は行わないで下さい。
特に、落雷の可能性のある時はアンテナの取り付け作業はもちろん、アンテナケーブルの接続も行わないで下さい。



注意

⊙アンテナを落としたり、強い衝撃を与えないで下さい。

⊙アンテナに無理な力を加えたり、ぶらさがったりしないで下さい。

⊙アンテナの表面を固いものでこすったり、傷つけたりしないで下さい。

⊙アンテナの表面の汚れは、水または薄い中性洗剤溶液を少し含ませた柔らかい布で軽く拭いて下さい。
シンナー、ベンジン、アルコールなどは表面の仕上げをいためますので使わないで下さい。

⊙組み立てや調整のため以外のネジやボルトは回さないで下さい。

⊙無線機などの強い電波源の近くには設置しないで下さい。

⊙アンテナを2本以上隣接させて立てる時は、アンテナの間隔を離して下さい。1m以上離すことを推奨します。

Ⓛアンテナケーブルは高い周波数の信号を伝送するため、必ず指定ケーブルをご使用下さい。

Ⓛアンテナ取り付け金具は、必ず指定のものをご使用下さい。

Ⓛアンテナ支柱に錆などが発生して折損落下しないよう、必要に応じて確認して下さい。

Ⓛ建物によっては取り付けに規制のあるところがあります。取り付けの際には必ずご確認下さい。

Ⓛ取り付け場所がアルミ製の場合、強度などによっては取り付けられないことがあります。また、鉄製、その他の場合は、腐食していないことを確認して下さい。取り付けにあたっては、安全性や信頼性を充分考慮して下さい。

改訂歴

Version	改訂内容	Date
0	初版発行	2019.11.01

目次

1	目的	1
2	工材	1
3	設置手順.....	2

1 目的

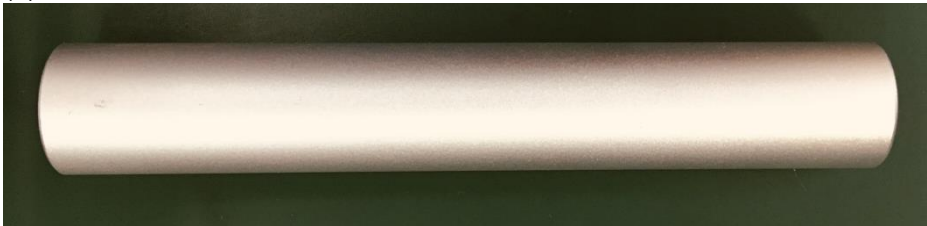
本書は、下記 GNSS アンテナ AU-217A の設置手順を示したものです。

2 工材

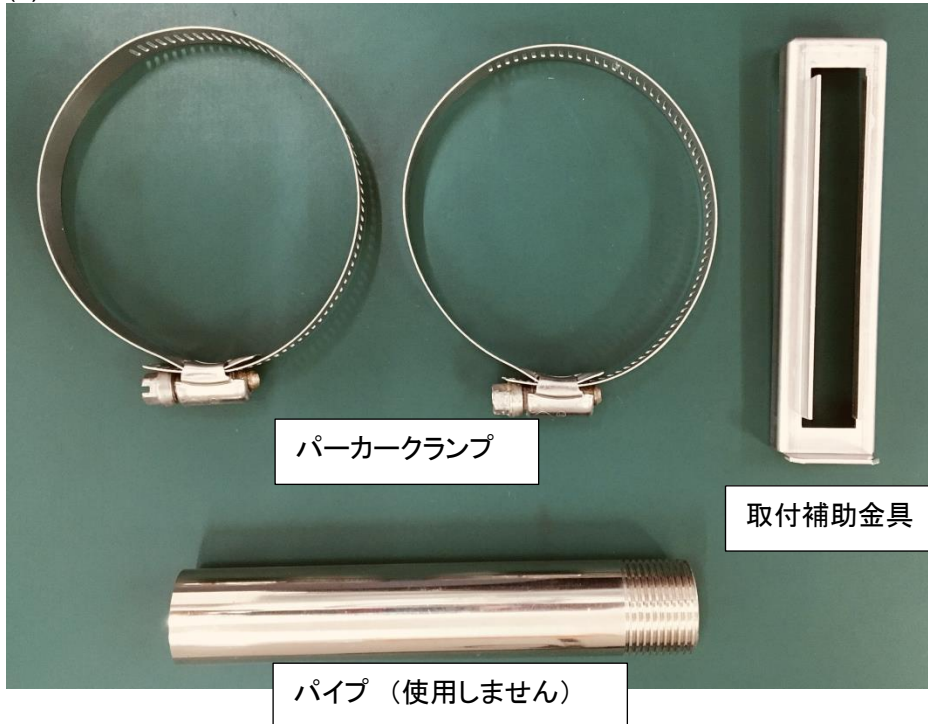
(1) GNSS アンテナ AU-217A



(2) ポールマウントアダプタ PM-001 (別売り)



(3) マスト取り付け金具 CP20-01111 (別売り)



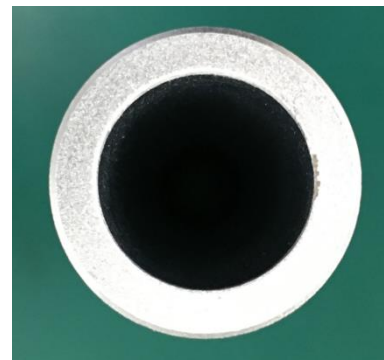
(4) コネクタ変換ケーブル

N(J)-TNC(P)変換ケーブル NJ-TP-3DXV-1、もしくは TNC(P)コネクタのついた同軸ケーブル

3 設置手順

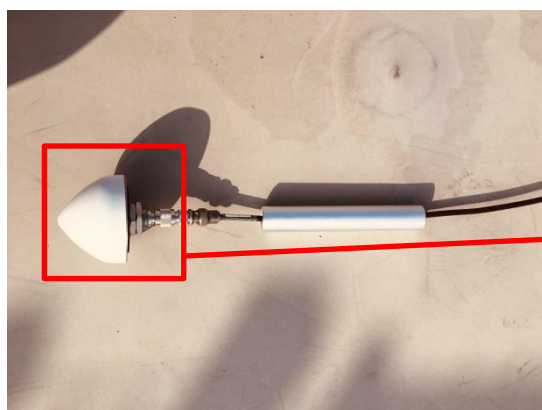


ねじ山あり

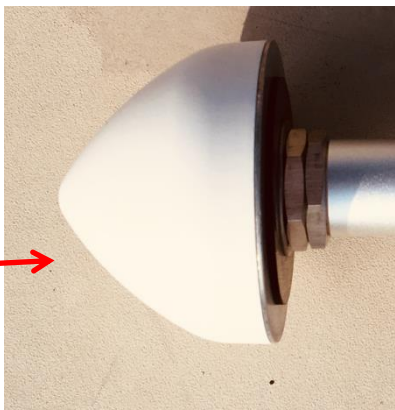
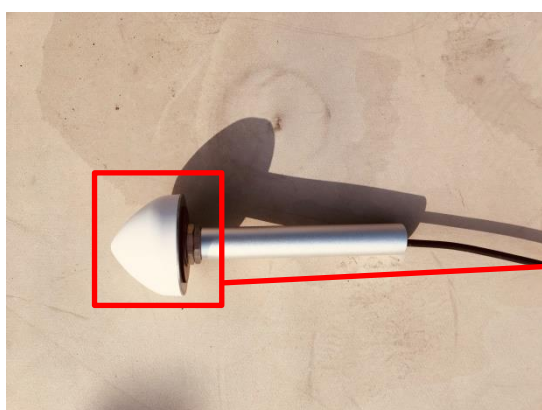


ねじ山なし

- (1) TNC(P)コネクタのついた同軸ケーブルをポールマウントアダプタ(PM-001)の穴に通します。
同軸ケーブルはねじ山のない側から通してください。



- (2) GNSS アンテナ AU-217 の TNC(J)コネクタと同軸ケーブルの TNC(P)コネクタを接続します。



- (3) AU-217 と PM-001 をねじ止めします。AU-217 のねじ山の奥までねじ込んでください。



(4)AU-217 取り付けした PM-001 を支柱に固定します。
固定には CP-20-01111 の取り付け補助金具とパーカーランプ 2 個を使います。

パーカーランプに適合する取り付け支柱はφ25~70mm です。

パーカーランプは図の赤丸の箇所をマイナスドライバーで時計廻りに回すことで締まっていきます。
支柱と取り付け補助金具、PM-001 が固定するまでパーカーランプを締めてください。

パーカーランプの余った部分は結束バンドで固定してください。